

产品特点

- 采用进口的高性能电化学传感器
- 多种输出方式可选，采用LCD背光显示
- 完善的过压及反接保护，长期可靠性高
- 可配置继电器动作点，能实现独立控制/报警功能
- 外壳设计轻巧美观，标准86盒安装



概述

LFG103室内型一氧化碳变送器采用了高性能电化学传感器，对环境中的一氧化碳浓度进行测量，反应迅速，性能稳定，准确性高；供电范围宽，完善的过压及反接保护，可提供电流和电压或RS485输出信号；可配置继电器动作点，能实现独立控制/报警功能；体积小、安装简单；可广泛应用于厨房餐厅，HVAC系统，机动车维修及操作车间，地下停车场等需要检测一氧化碳的场所。

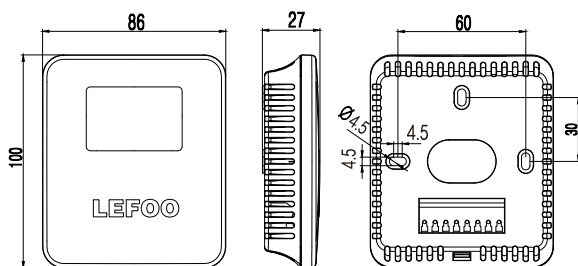
技术参数

传感器	电化学传感器，寿命典型为5年	
量程	0~100ppm/0~250ppm/0~400ppm	
精度	±5%FS	
响应时间(T90)	≤60s	
预热时间	2min	
供电电源	15~36VDC/24VAC ±20%	
输出信号	4~20mA&0~10V	RS485
继电器	1xSPDT 3A/30VDC 3A/250VAC	
工作环境	0~50°C&15~90%RH(无冷凝)(持续) / -10~60°C&0~95%RH(无冷凝)(间歇)	
存储温度	10~60°C(长期存储: 5~30C(6个月内))	
防护等级	IP30	
外壳材质	PC	

• 注意: RS485输出产品使用交流电源时，需使用隔离24VAC电源。

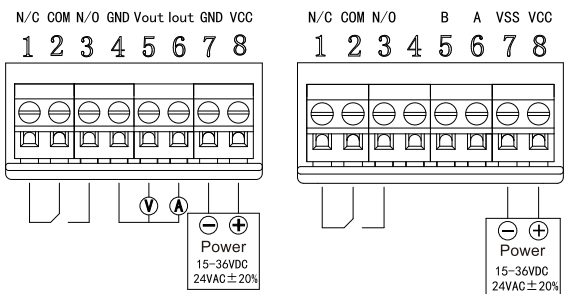
尺寸与接线

(1)产品尺寸

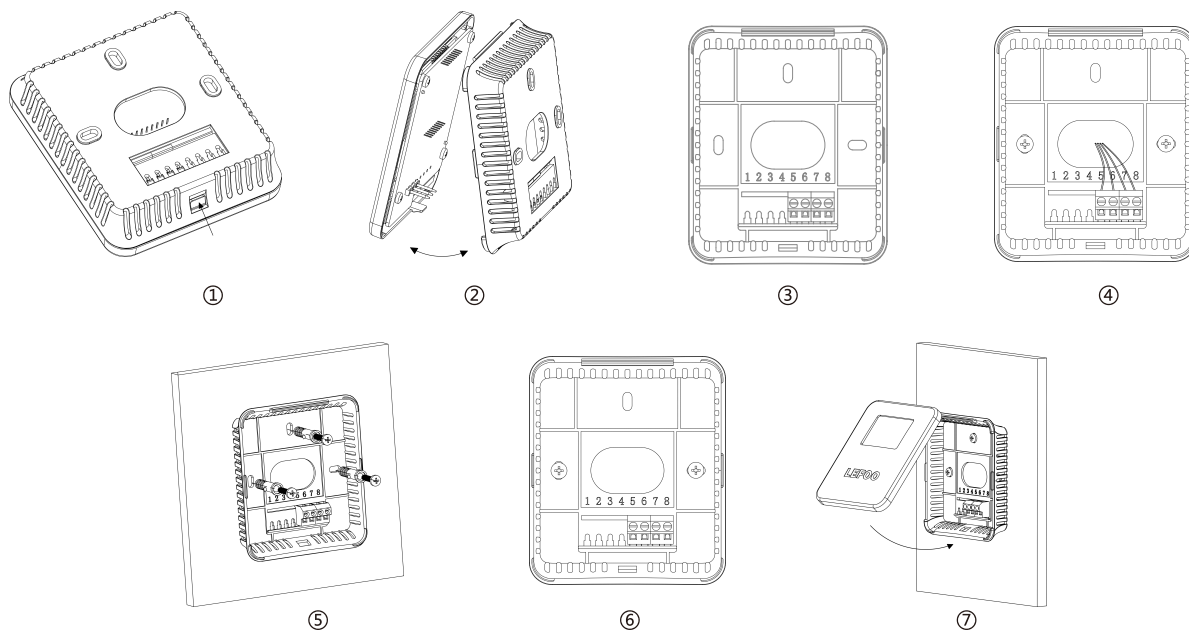


(2)接线方式

根据选型不同，下图分别为电流和电压输出、RS485输出及继电器接线方式：



安装方式



- 1.按下变送器后盖下面的开盖键打开变送器(如图1、2);
- 2.按照接线图完成电气连接, 并从过线孔引入线缆(如图4);
- 3.变送器后盖有三个安装孔, 用膨胀螺钉将其固定于墙面(如图5), 也可以用螺钉固定在墙面预埋的86盒之上(如图6);
- 4.将前盖与底壳位置对准并扣紧, 完成安装(如图7)。

选型说明

代号及说明		备注
LFG103	室内型一氧化碳变送器	型号
1	100ppm	量程
2	250ppm	
3	400ppm	
IV	4~20mA&0~10V	输出
RS	RS485/Modbus	
D	带显示	显示
N	无显示	
R	1×SPDT	继电器
N	No relay	

LFG103	-	3	-	IV	-	D	-	R	选型举例
--------	---	---	---	----	---	---	---	---	------